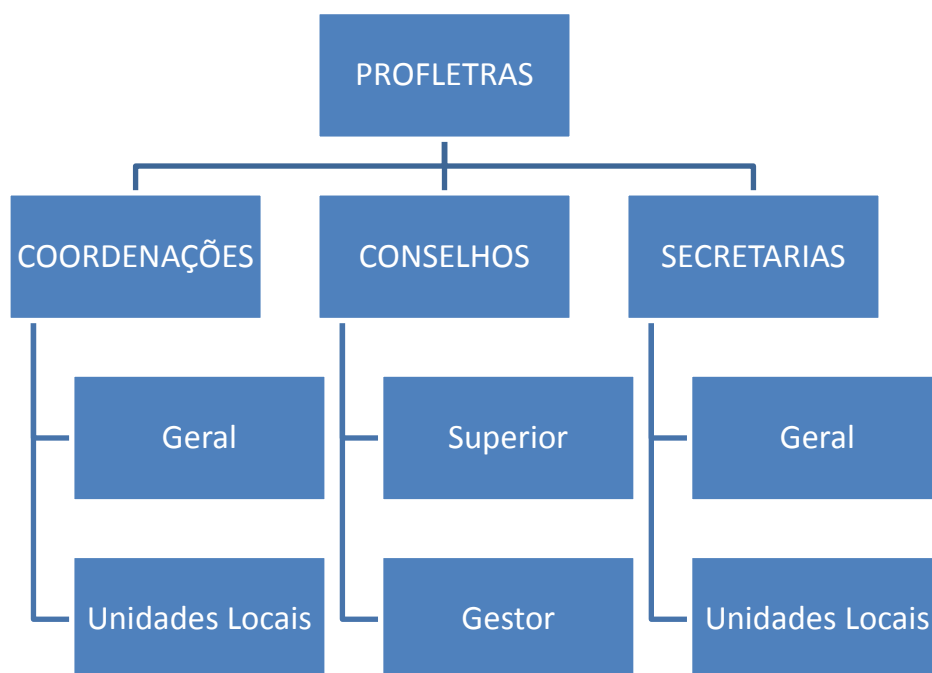


ESTRUTURA ORGANIZACIONAL DO PROFLETRAS



CONSELHO SUPERIOR

Profa. Fernanda Nervo Raffin (UFRN) – Presidente
 Profa. Carmen Moreira de Castro Neves – Representante Diretora de Educação Básica da CAPES
 Profa. Maria das Graças Soares Rodrigues (UFRN) - Representante do Conselho Gestor
 Profa. Simone Bueno Borges da Silva (UFBA) - Representando as Coordenações Locais

CONSELHO GESTOR

Profa. Maria das Graças Soares Rodrigues (UFRN) – Presidente
 Profa. Maria Aparecida Lino Paulikonis (UFRJ) – Adjunta da Coordenação Geral
 Profa. Rosângela Rodrigues Hammes (UFSC) – Representante da Região Sul
 Prof. Carlos Magno Gomes (UFS) - Representante da Região Nordeste
 Profa. Marília Ferreira (UFPA) - Representante da Região Norte
 Profa. Neusa Salim Miranda (UFJF) - Representante da Região Sudeste
 Profa. Maria Leda Pinto (UEMS) - Representante da Região Centro-Oeste

SECRETARIA GERAL

Márcia Aratusa (UFRN) – Secretária Executiva
 Cristiane Azevedo (UFRN) – Adjunta